

PERCURSO:
PUC ----- LAGOA IPANEMA

GRUPO 1

Análise Ciclovias que levam à PUC-Rio

Treços pedalados pelos alunos do grupo:

PUC-Rio

A satellite map of Rio de Janeiro, Brazil, showing a large area outlined in blue and a smaller area outlined in yellow. A blue line points from the text 'PUC-Rio' to the yellow-outlined area. The blue-outlined area is a large, irregular shape covering a significant portion of the city's center and surrounding areas. The yellow-outlined area is a smaller, roughly rectangular shape located in the lower-left quadrant of the blue-outlined area.

GRUP'O 1

Análise Ciclovias que levam à PUC-Rio a partir dos 5 critérios:

1. Segurança viária

2. Linearidade

3. Integralidade da Rede

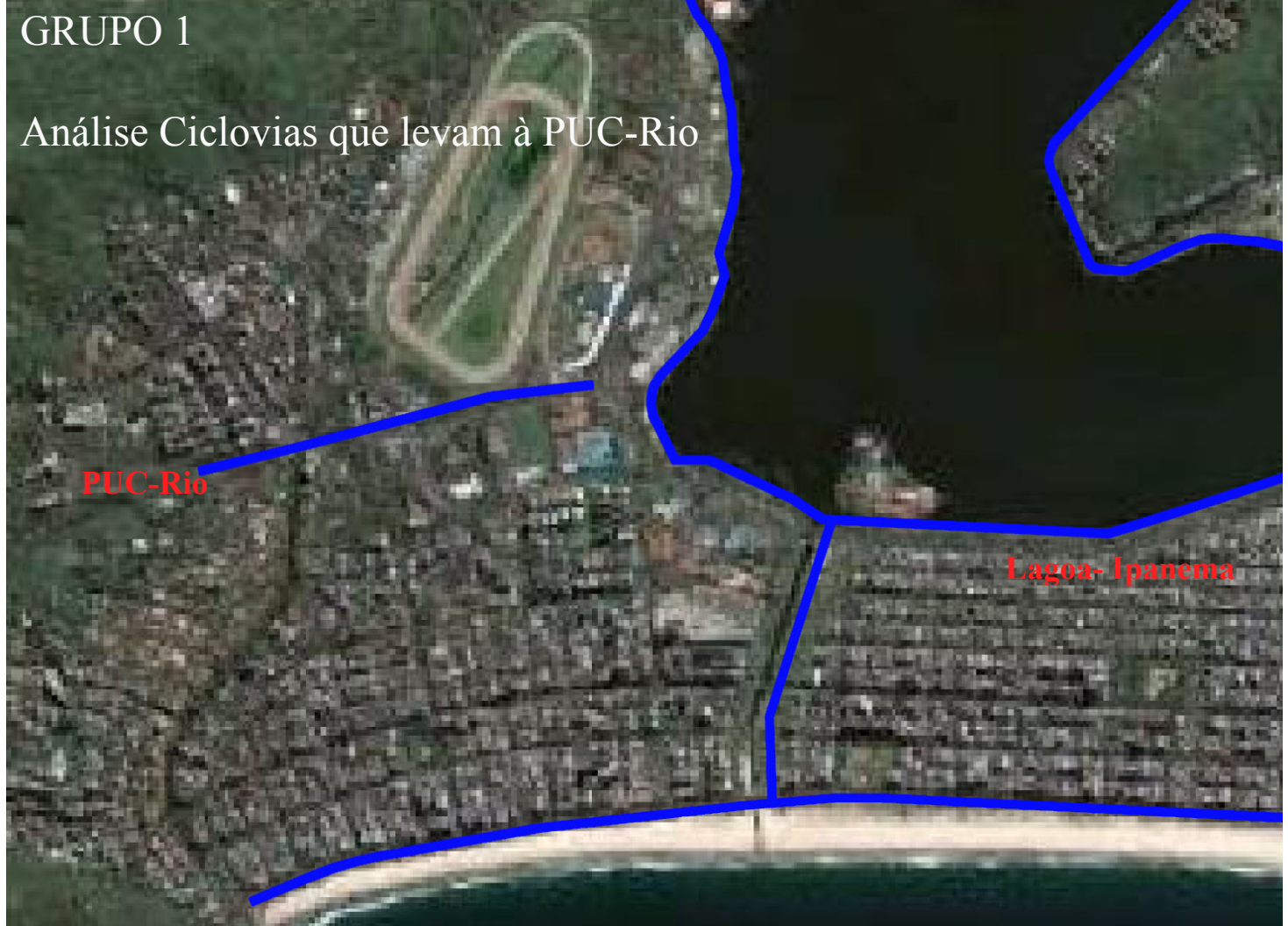
4. Conforto

5. Atratividade



GRUPO 1

Análise Ciclovias que levam à PUC-Rio



PUC-Rio

Lagoa-Ipanema

Lagoa Ipanema - PUC-Rio

1. Segurança viária

Lagoa apresenta segurança viária de Ipanema até a Lagoa-Barra, exceto pelo trecho esquina da Rua Manoel Ferreira na qual a travessia não é sinalizada, e os pedestres ocupam a ciclovia, muitas vezes forçando o ciclista a empurrar sua bicicleta ou ir entre os carros.



Lagoa Ipanema - PUC-Rio

4. Conforto

O conforto desse trecho da ciclovia no perímetro da Lagoa é ótimo, porém a partir da Lagoa-Bara, é em sua maior parte desconfortável, seja pela constante presença dos carros, pela irregularidade do piso, ou pela ocupação dos pedestres.



Lagoa Ipanema - PUC-Rio

3. Integralidade da Rede

A rede é razoavelmente integrada, tendo deficiências na Lineridade e na Seguranaça Viária, como citado acima.



Lagoa Ipanema - PUC-Rio

2. Linearidade

Dois pontos sem linearidade. Lagoa-Barra com Rua Manoel Ferreira, aonde falta sinalização e os ciclistas indo na mesma direção dos carros têm que se esforçar em olhar para trás ao atravessar a rua.

O segundo ponto é na travessia da Lagoa para a ciclovia na Lagoa-Barra, que acompanha os muros do Clube do Flamengo.



Lagoa Ipanema - PUC-Rio

2. Atratividade

Os trechos de atratividade e de conforto, nesse caso, coincidem. A Lagoa é atraente pela sua beleza, acima de tudo. E a Lagoa-Barra é pouco atraente pela companhia do barulho e da poluição dos carros, pela não segurança viária em alguns pontos e pela não manutenção de seu piso.



PERCURSO:
PUC ---- HUMAITA

Trajetos: Humaitá – Lagoa – Gávea/PUC

Percurso: aprox. 6-7 km

Tempo estimado: 20 minutos



- **Sem indicação da localização da ciclovia**
- **Segurança viária comprometida**
- **Linearidade e maior integração com o entorno**



. **Maior segurança**

. **Falta de linearidade**

. **Integração na rede comprometida pelo guarda-corpo**



. Uso da ciclovia por pedestres e ciclistas



. Trecho em que os pontos segurança viária, linearidade, conforto e atratividade estão mais presentes



. Nem sempre a linearidade da ciclovias é possível ou é item importante do seu projeto



. De uma forma geral, as transições calçada – caixa de rolamento – calçada são desconfortáveis



PERCURSO:
PUC ----- JARDIM BOTANICO
(rua faro)

CAMINHO:

Jardim Botânico até
PUC, por Lagoa.
(Rua Faro-PUC)

- **Rede** cicloviária **não e homogêneo**,
por isso eu fiz uma avaliação sobre os
pontos representativos

CAMINHO:

Jardim Botânico até
PUC, por Lagoa.
(Rua Faro-PUC)



front view

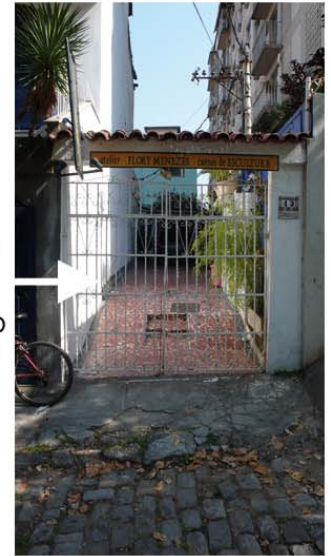


left view



Back view

1. Segurança viária
-ruim
2. Linearidade
-ruim
4. Conforto
-ruim
5. Atratividade
-ruim



Right view

CAMINHO:

Jardim Botânico até
PUC, por Lagoa.
(Rua Faro-PUC)



front view



left view



Right view

CAMINHO:

Jardim Botânico até PUC, por Lagoa.
(Rua Faro-PUC)



front view



left view



Back view



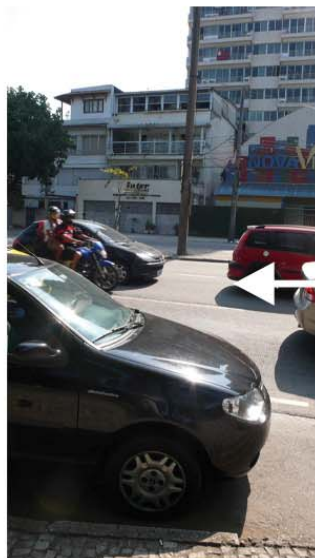
Right view

CAMINHO:

Jardim Botânico até PUC, por Lagoa.
(Rua Faro-PUC)



front view



left view



Back view



Right view

CAMINHO:

Jardim Botânico até PUC, por Lagoa.
(Rua Faro-PUC)



front view



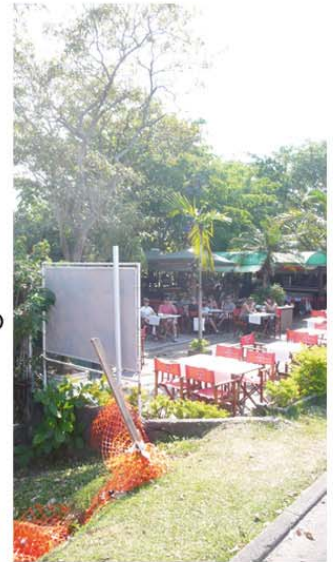
left view



Back view



Right view



CAMINHO:

Jardim Botânico até PUC, por Lagoa.
(Rua Faro-PUC)



front view



left view



Back view



Right view

CAMINHO:

Jardim Botânico até PUC, por Lagoa.
(Rua Faro-PUC)



front view



left view



- 1. Segurança viária bom
- 2. Linearidade bom
- 4. Conforto bom
- 5. Atratividade bom

Back view



Right view

CAMINHO:

Jardim Botânico até PUC, por Lagoa.
(Rua Faro-PUC)



front view



left view



1. Segurança viária
-- ruim
2. Linearidade
-- ruim
4. Conforto
-- ruim
5. Atratividade
-- ruim

Back view



Right view

CAMINHO:

Jardim Botânico até PUC, por Lagoa.
(Rua Faro-PUC)



front view



left view



Back view



Right view

CAMINHO:

Jardim Botânico até PUC, por Lagoa.
(Rua Faro-PUC)



front view



left view

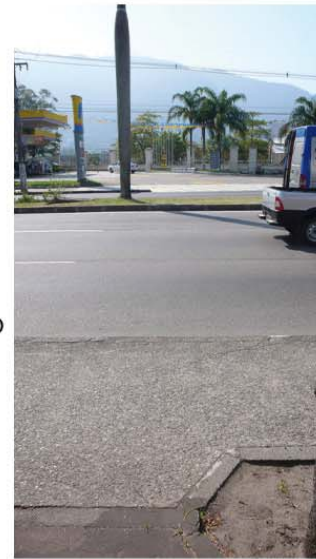


Back view



- 1. Segurança viária bom
- 2. Linearidade bom
- 4. Conforto aceitavel
- 5. Atratividade ruim

Right view

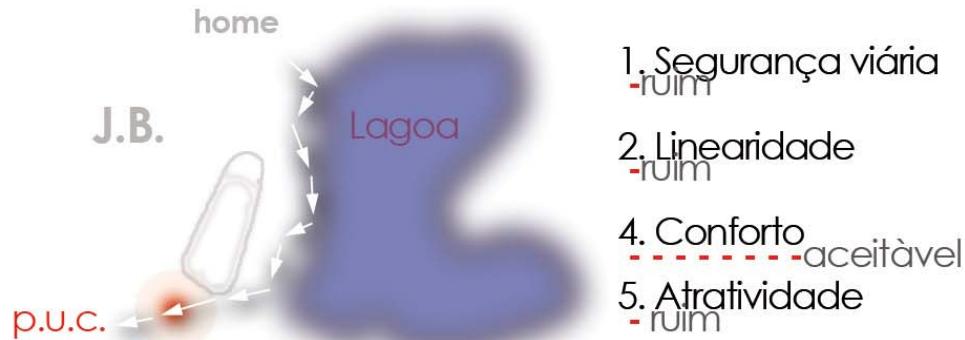


CAMINHO:

Jardim Botânico até PUC, por Lagoa.
(Rua Faro-PUC)



front view



Back view



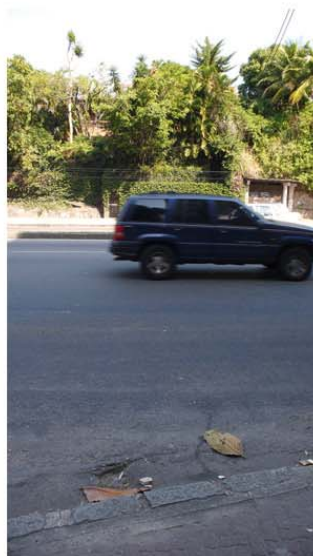
Right view

CAMINHO:

Jardim Botânico até
PUC, por Lagoa.
(Rua Faro-PUC)



front view



left view



Back view



Right view

CAMINHO:

Jardim Botânico até PUC, por Lagoa.
(Rua Faro-PUC)



front view



left view



1. Segurança viária
- aceitável

2. Linearidade
- bom

4. Conforto
- ruim

5. Atratividade
- ruim

Back view



Right view

CAMINHO:

Jardim Botânico até PUC, por Lagoa.
(Rua Faro-PUC)



front view



left view



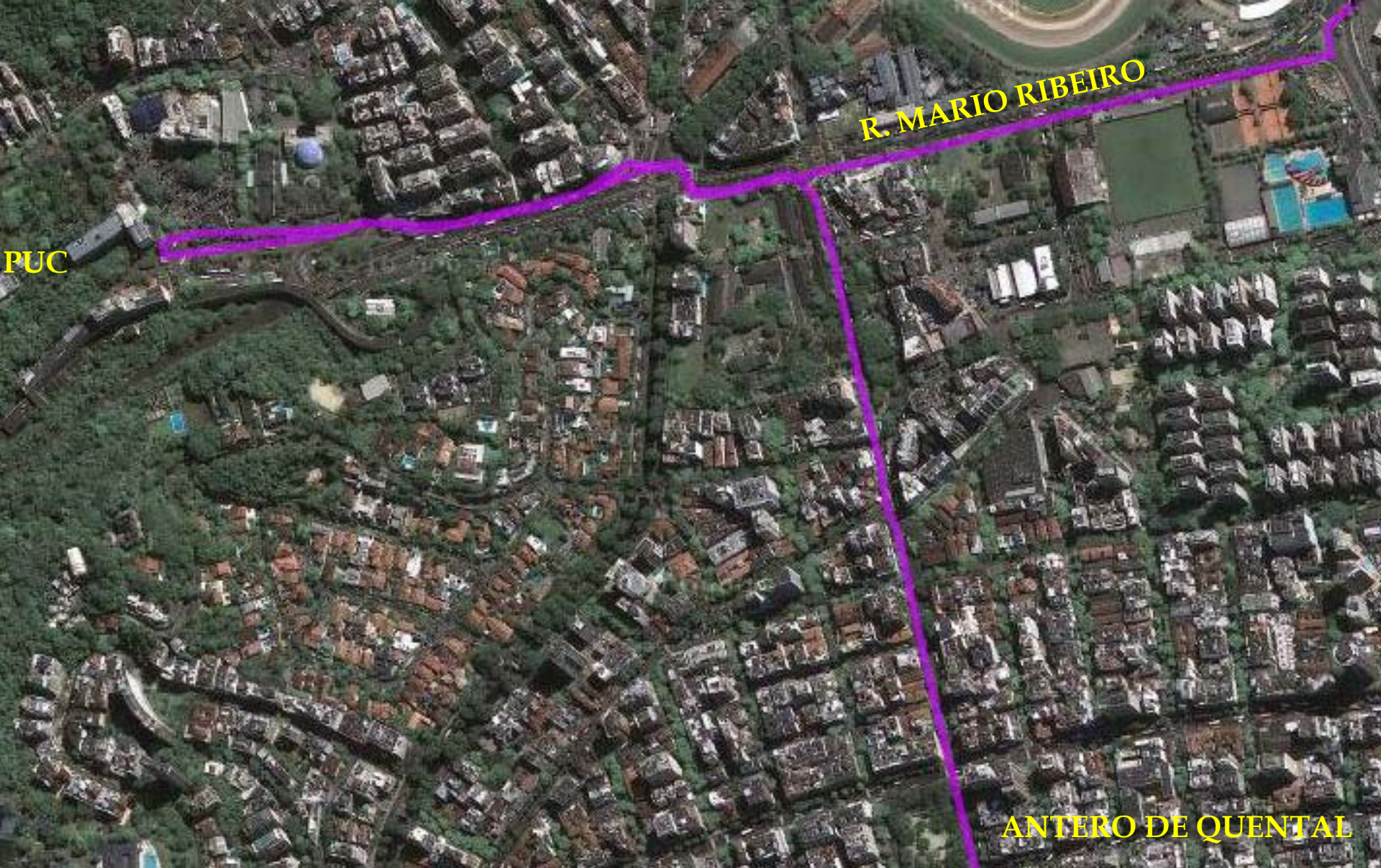
Back view



Right view

- 1. Segurança viáriaaceitavel
- 2. Linearidadeaceitavel
- 4. Confortobom
- 5. Atratividaderaceutavel

PERCURSO:
PUC ----- ANTERO DE QUENTAL

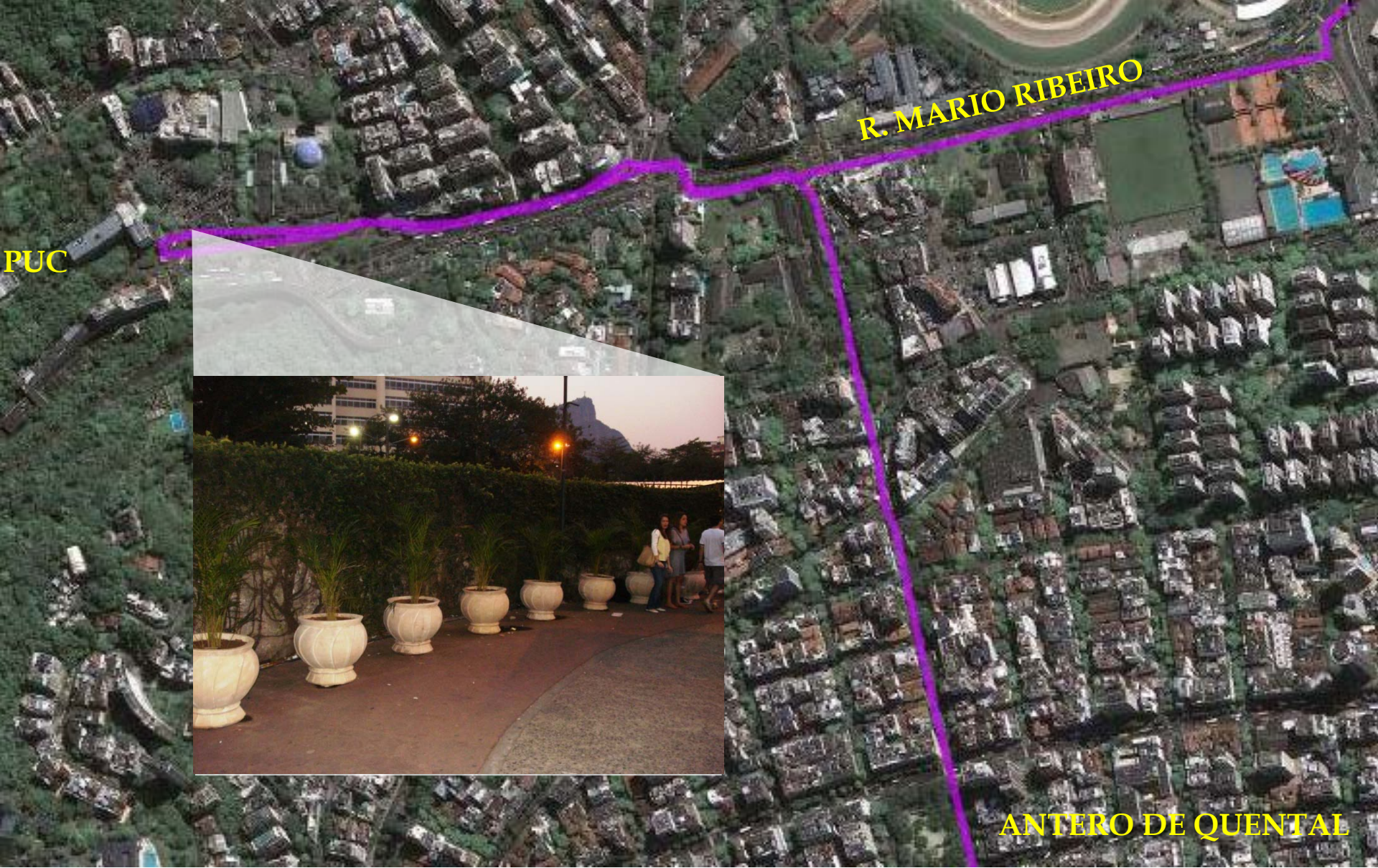


Ciclovía Rubro Negra

Faixa Compartilhada - Bairros: Leblon, Gávea - Extensão: 4,0 Km - Piso: Concreto colorido / Uninsteim

Largura: variável - média 2,40 m - Data de Construção: 1995 / 1996

Trajeto: Ligação entre a ciclovía da orla (Leblon), PUC e Lagoa Rodrigo de Freitassegue ao longo das R. Bartolomeu Mitre e Mário Ribeiro



OCUPAÇÃO INADEQUADA

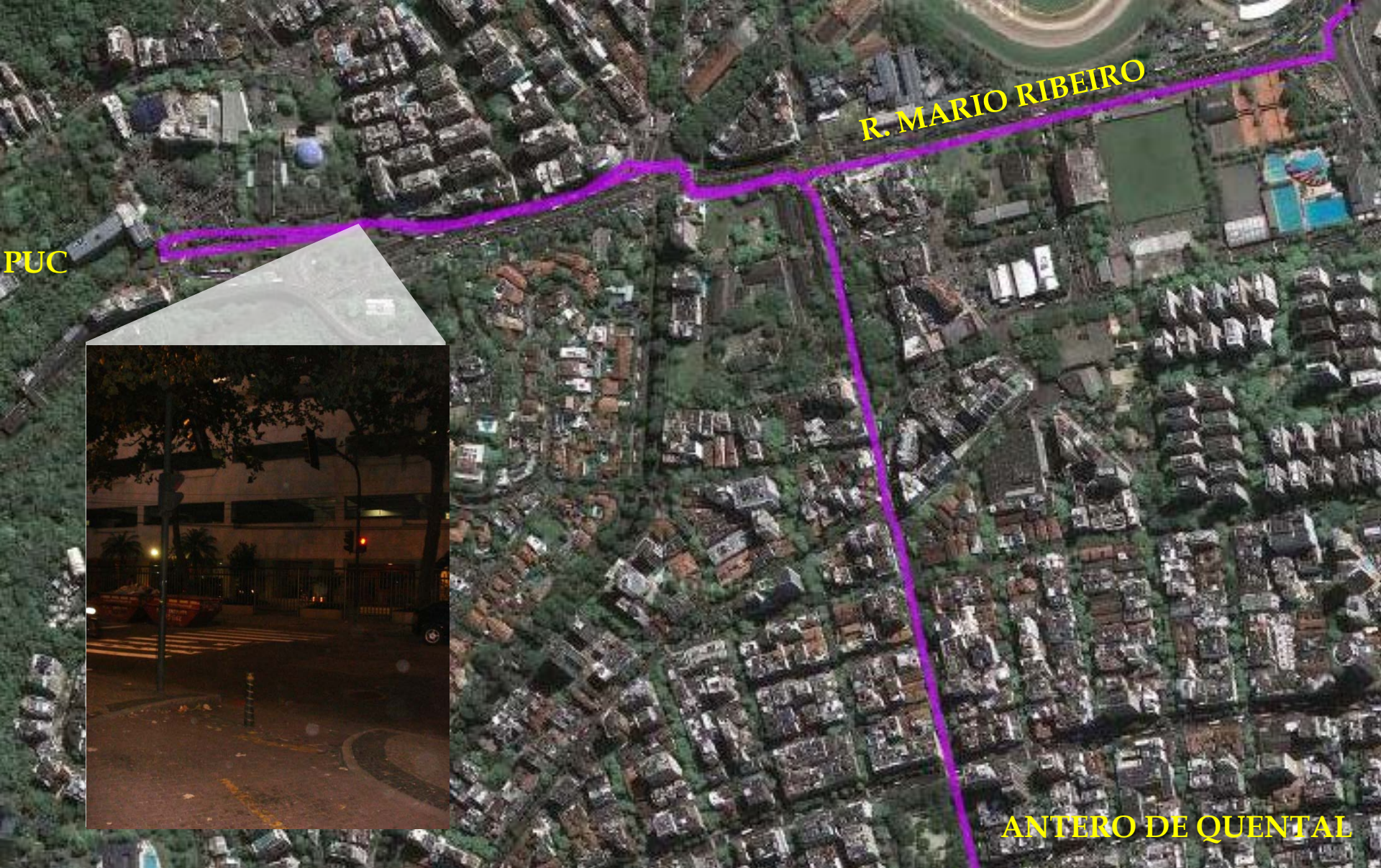


R. MARIO RIBEIRO

PUC

ANTERO DE QUENTAL

CICLOVIA DIVIDE ESPAÇO COM CALÇADA: SEGURANÇA COMPROMETIDA PARA CICLISTAS E PEDESTRES



NÃO LINEARIDADE

SEGURANÇA E CONFORTO COMPROMETIDOS DEVIDO AO ESTADO DA CICLOVIA



DIMENSÕES DA CICLOVIA COMPROMETEM CONFORTO E SEGURANÇA DOS CICLISTAS



**DEVIDO A UM PONTO DE ÔNIBUS A UTILIZAÇÃO DA CICLOVIA TORNA-SE IMPOSSÍVEL:
AFETA A SEGURANÇA DOS CICLISTAS E PEDESTRES**



R. MARIO RIBEIRO

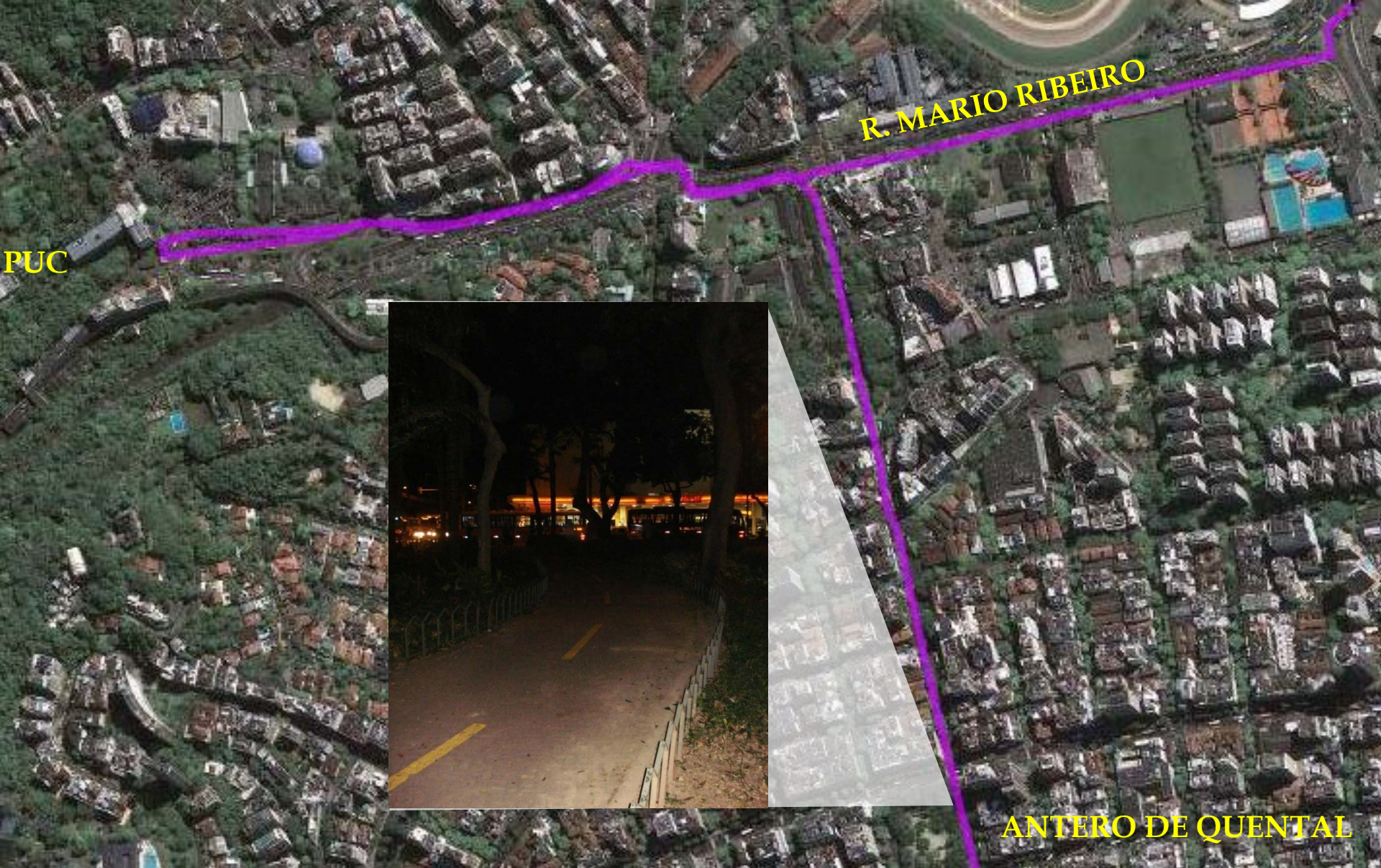
PUC



ANTERO DE QUENTAL

BURACOS NA CICLOVIA: CONFORTO E SEGURANÇA

LINEARIDADE



PUC

R. MARIO RIBEIRO

ANTERO DE QUENTAL

NÃO LINEARIDADE

ATRATIVIDADE

NÃO HÁ CONFORTO E SEGURANÇA