





**PREFEITURA DO RIO**  
**SECRETARIA DE TRANSPORTES**  
**CET-RIO**



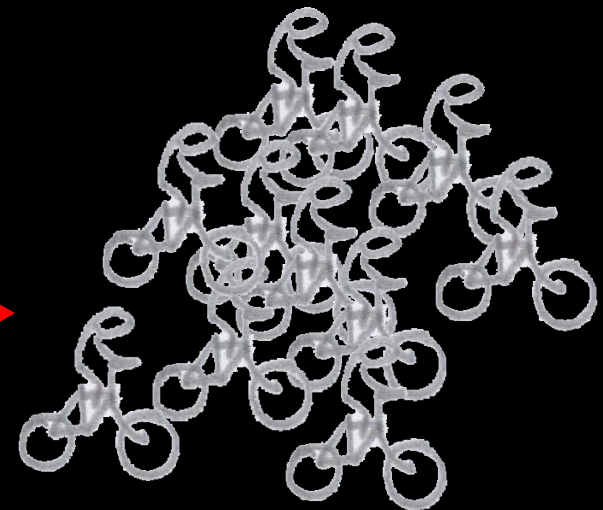
[www.ta.org.br](http://www.ta.org.br)

# TRANSPORTE ATIVO

Organização da Sociedade Civil voltada para a qualidade de vida através da utilização dos Meios de Transporte à Propulsão Humana nos Sistemas de Trânsito.

Com outras organizações busca difundir a Cultura das Bicicletas, defendendo e promovendo seus direitos, deveres e benefícios.

Para que cada vez mais pessoas usem mais bicicletas mais vezes.





# Bicicletas

Dados e Infra-estrutura

Educação e legislação cicloviária

# Introdução ao Mundo Ciclovitário.

## Parte I – A Bicicleta.

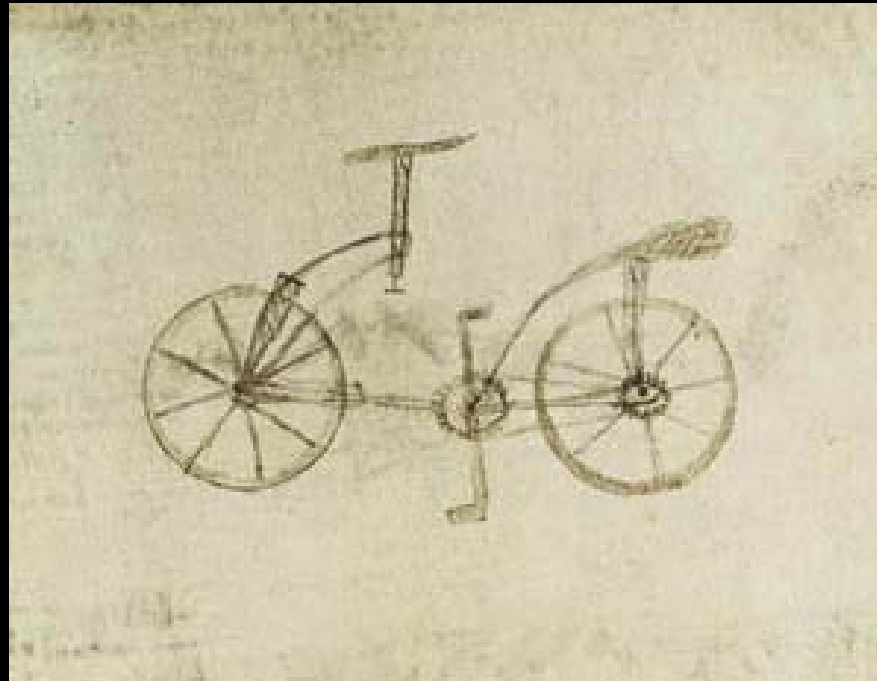


PREFEITURA DO RIO  
SECRETARIA DE TRANSPORTES  
CET-RIO

Brasília, novembro de 2008.



Primeiro registro de uma bicicleta.



Giacomo Caprotti aluno influenciado por Leonardo Da Vinci - 1493.

# Celerífero



De Sivrac - 1790

# Drasienne



Barão Von Drais - 1817



# Michauxdine ou Velocipede.

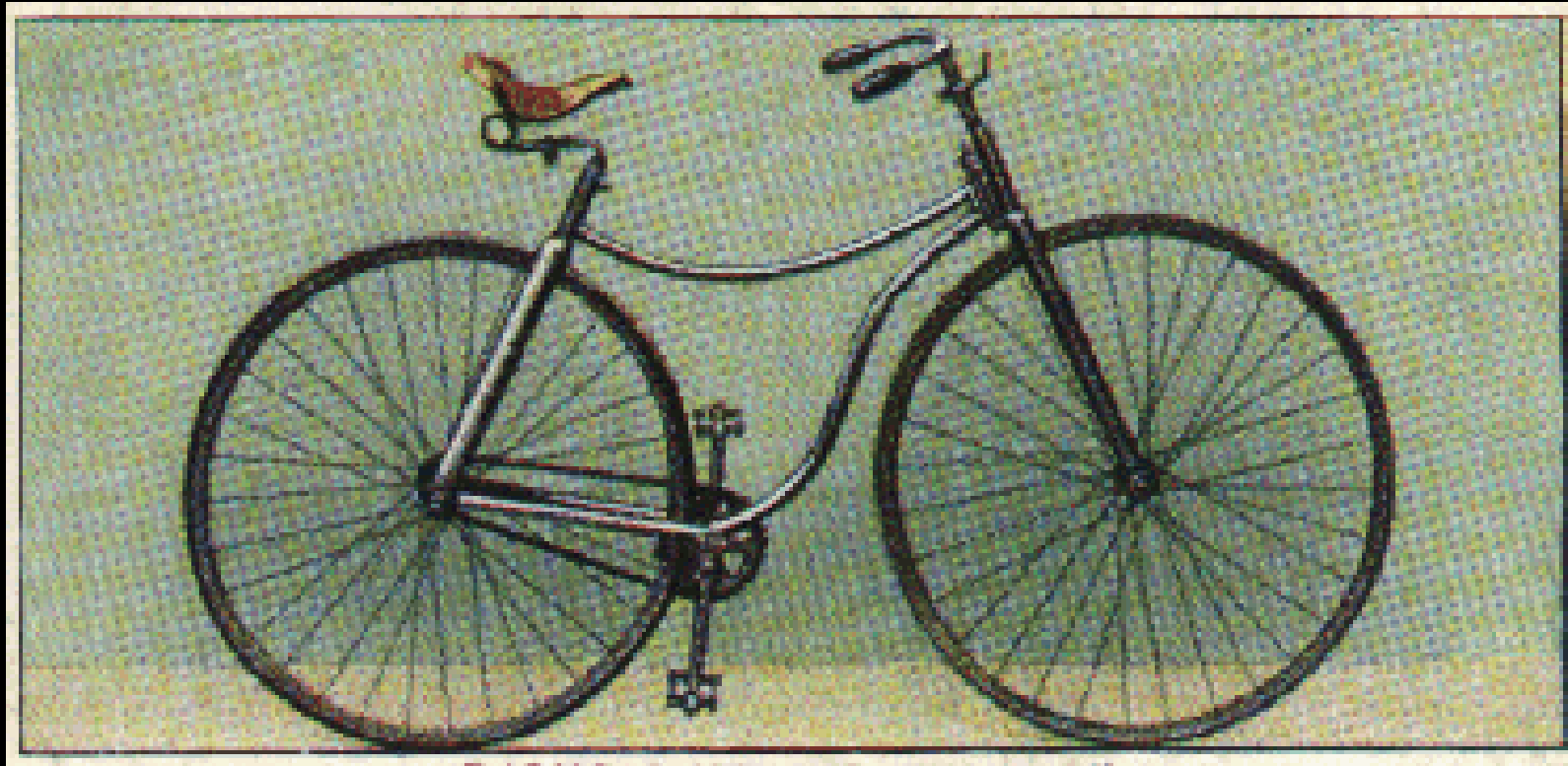


Irmãos Michaux - 1839

# Big Wheel



# Rover Safety Bike

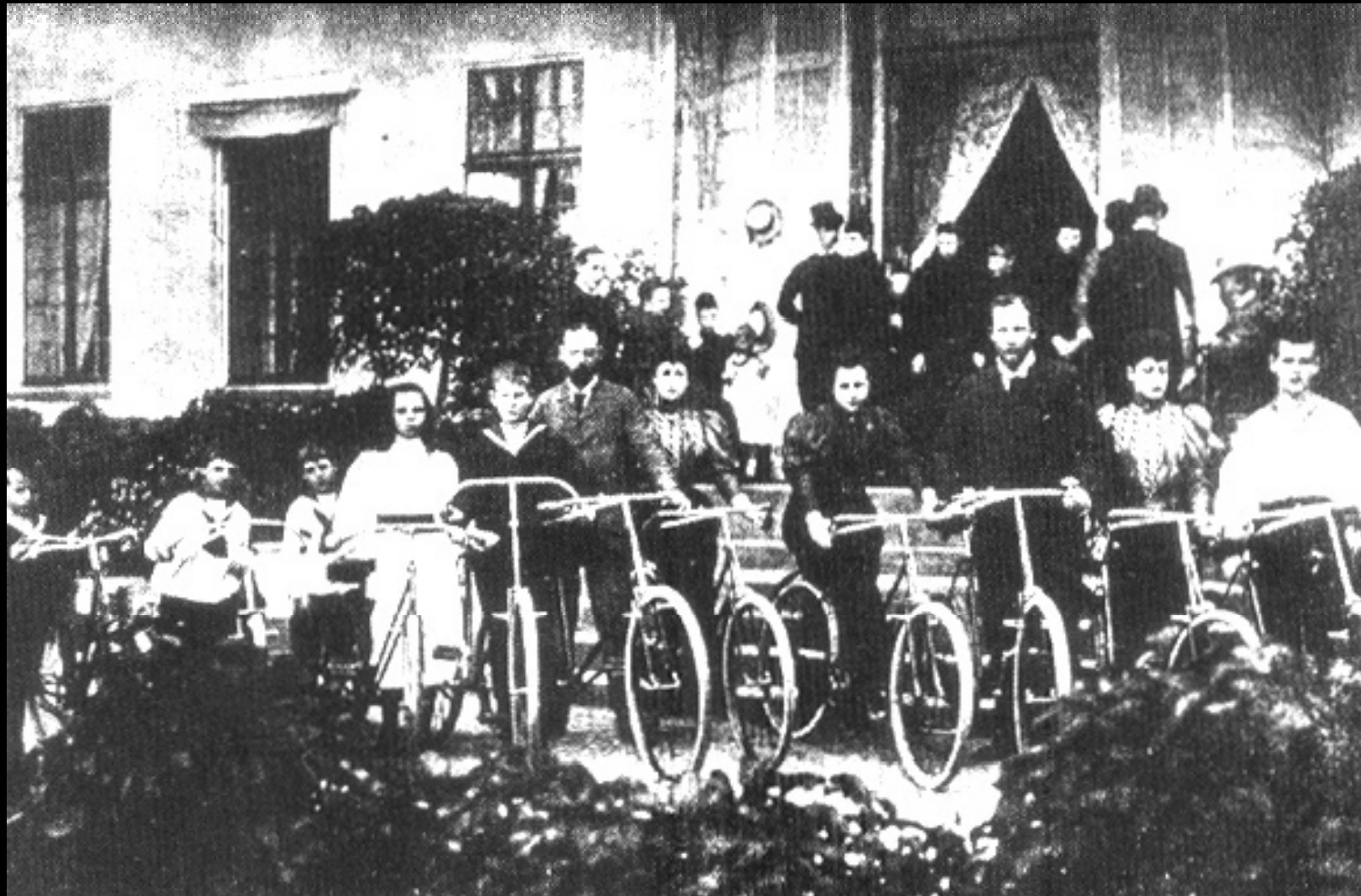


James Stanley - 1880

# A bicicleta e suas relações sociais.



# A bicicleta e suas relações sociais.



# A bicicleta e suas relações sociais.



# O carro e suas relações sociais.



# O carro e suas relações sociais.



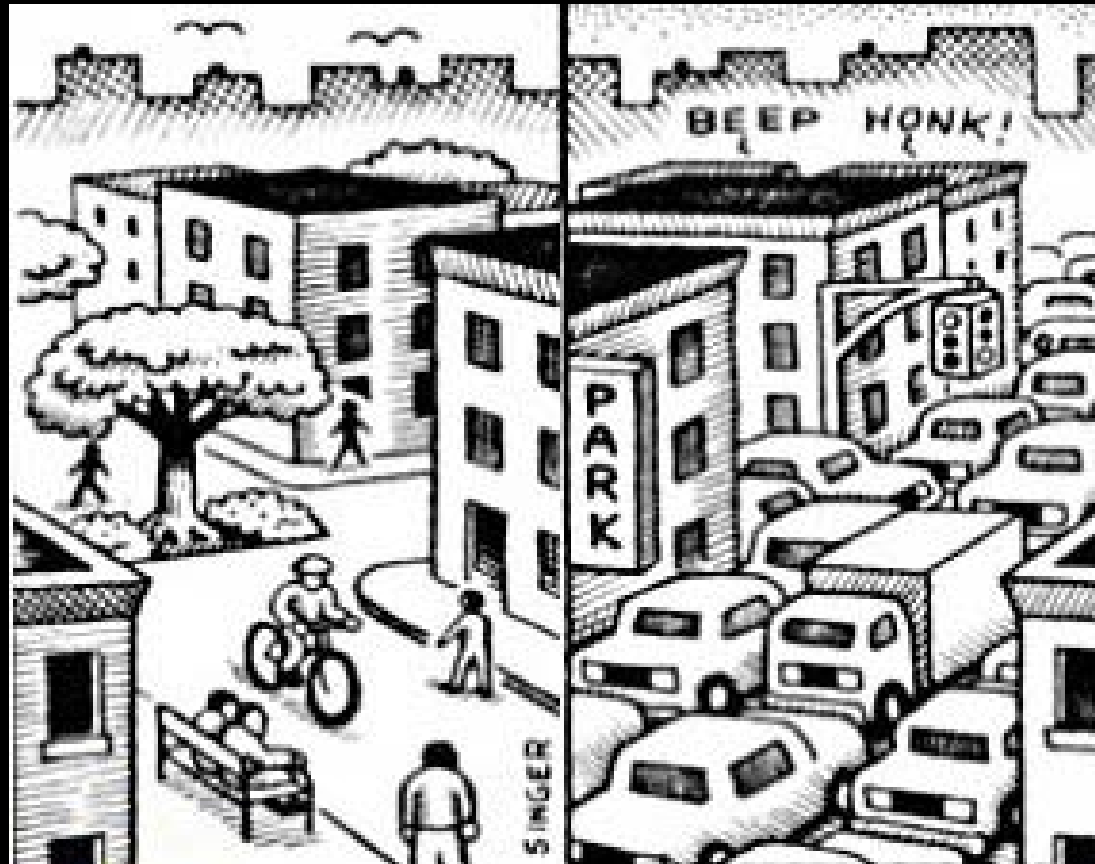


E as cidades que eram assim,



ficaram assim!





Em qual cidade você prefere viver?



Vídeo de Carlos F. Pardo - SUTP

# Um novo conceito em cidades !



Copenhagem – Dinamarca.



Bogota - Colombia.

# Meio ambiente



# Saúde



# Economia





# Lazer



# Transporte



# Transporte



# Transporte de carga.



# Transporte de carga.



# Diferentes usos para as bicicletas.



# Diferentes usos para as bicicletas.



# Empresas





# Transporte pessoas.



# Transporte de passageiros.



# Um novo conceito em Transporte público !



# Bicing - Barcelona



## DB - Alemanha



# OV-Fiets - Holanda



# Smart Bike - Washigton DC



# Velib - Paris





# Samba - Rio



Sistema Alternativo de Mobilidade por Bicicletas de Aluguel.  
500 bicicletas em 50 estações e 8 bairros  
Inaugura em 20 de novembro.

*Vá de Bicicleta!*

*Obrigado!*





**PREFEITURA DO RIO  
SECRETARIA DE TRANSPORTES  
CET-RIO**



[www.ta.org.br](http://www.ta.org.br)

Contatos:  
[contato@ta.org.br](mailto:contato@ta.org.br)



FoneFax: 21 2548-8923  
Móvel: 21 9697-8900

Prêmio ANTP – ABRADIBI 2005 Melhor Iniciativa de Promoção do Uso da Bicicleta.  
Prêmio PEDALA BRASIL 2007, Melhores Iniciativas em Prol da Mobilidade por Bicicleta.

Agradecimentos: Carlos F. Pardo [www.sutp.org](http://www.sutp.org) Pela ilustração do terceiro slide e Vídeo Transmilênio .